



Главное управление  
организации торгов  
Самарской области

# СПЕЦИАЛИЗИРОВАННЫЙ СКЛАД

ИНСТРУМЕНТ ОБЕСПЕЧЕНИЯ  
ПРОДОВОЛЬСТВЕННОЙ  
БЕЗОПАСНОСТИ.

**ИТОГИ И ПЕРСПЕКТИВЫ**

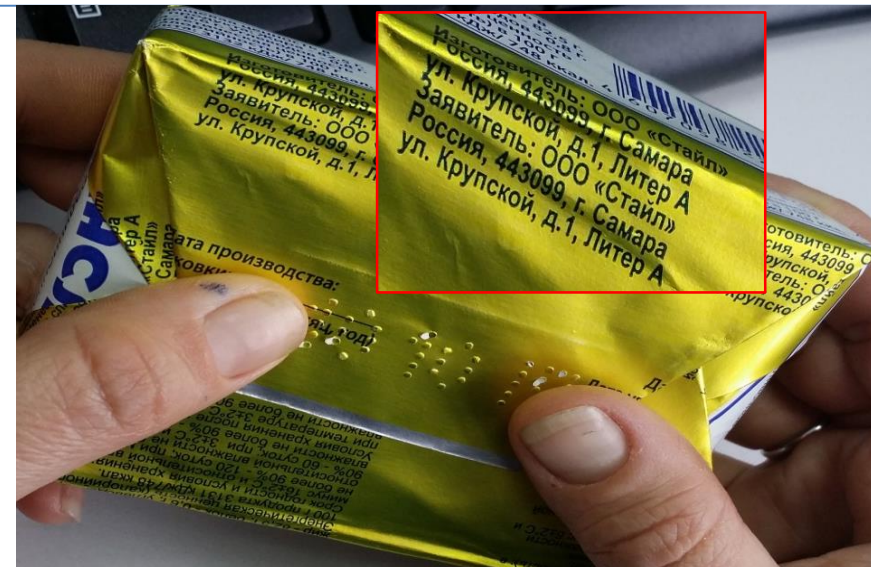



**Карелина М.Е. – и.о. руководителя Главного управления  
организации торгов Самарской области**



## Системные проблемы оборота пищевой продукции на товарном рынке

- Фронтальная проверка Общественной Палаты Самарской области в 2018 году выявила случаи поставки фальсифицированных молочных продуктов в образовательные и социальные учреждения Самарской области
- Отсутствие у заказчиков профессиональных знаний в области качества продуктов питания



  
Федеральная служба по надзору в сфере защиты прав потребителей и благополучия человека  
Управление Федеральной службы по надзору в сфере защиты прав потребителей и благополучия человека по Самарской области  
(Управление Роспотребнадзора по Самарской области)  
Госгорин Митирева протв. д.1, г. Самара, 443079  
Тел.: (846) 260-38-15, факс: (846) 260-37-99  
E-mail: samsn@rosnpp.ru, http://www.f3.gov.ru  
ОКПО 7677168, ОГРН 1026316019935,  
ИНН/СНП 63160983/631601001

09.11.2019 г. № 63-00-03/05-11/01-2019  
На № \_\_\_\_\_ от \_\_\_\_\_

О пищевой продукции, не соответствующей обязательным требованиям

Руководителю Главного управления  
организации торгов Самарской  
области

Катиной Н.И.

ул. Склиренко, 20,  
г. Самара, 443068

Уважаемая Наталья Игоревна!

Управление Федеральной службы по надзору в сфере защиты прав потребителей и благополучия человека по Самарской области (далее – Управление), информирует о выявлении пищевой продукции, не соответствующей обязательным требованиям, а именно: масла сливочного производства ООО «СТАЙЛ» (ОГРН 1176313100424; ИНН 6317121929), адрес местонахождения: 443099, г. Самара, ул. Крупской, д. 1 литера А, комната 219.



Фактически по адресу: г. Самара, ул. Крупской, д.1, Литер А



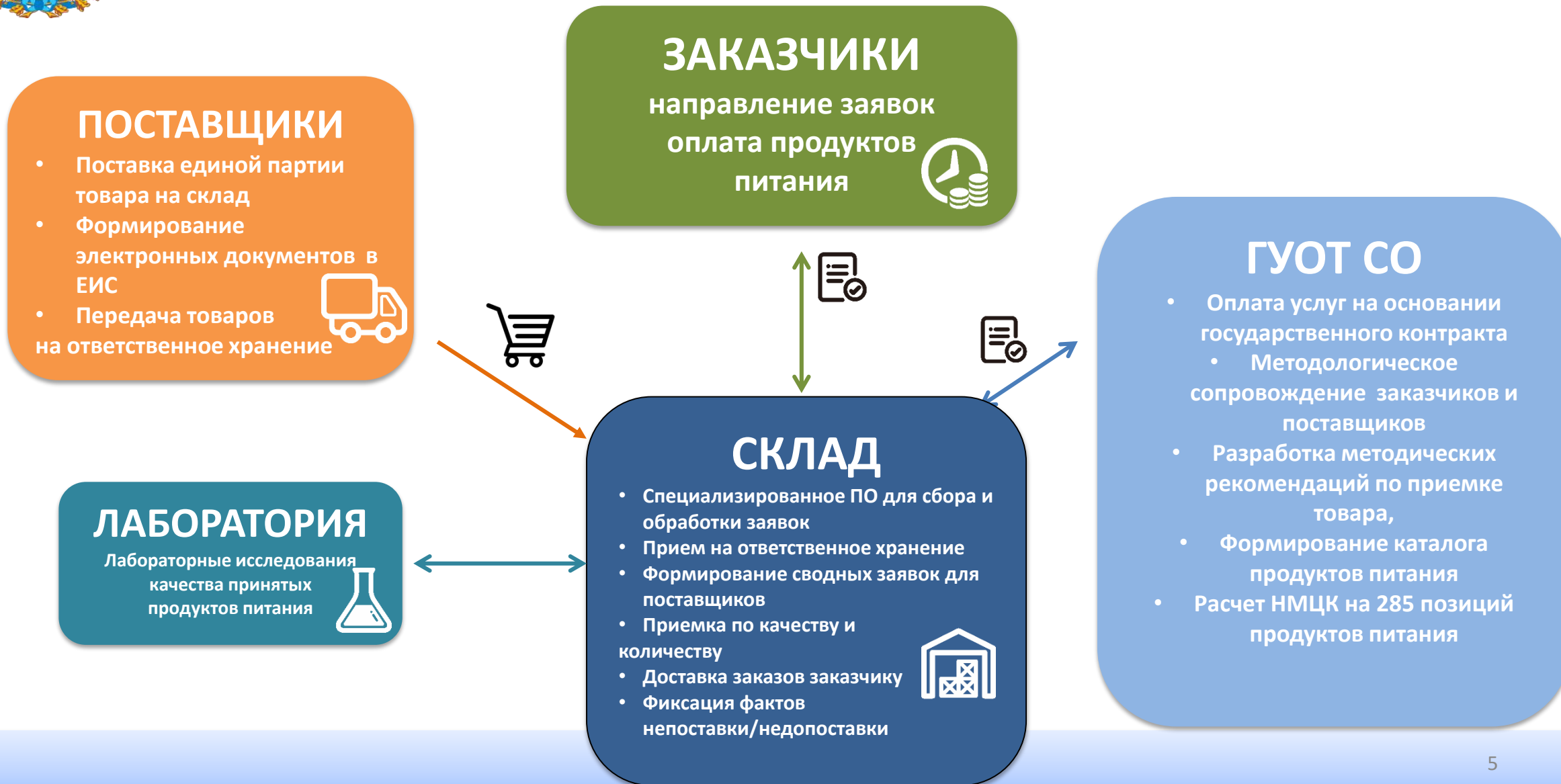


# ЭТАПЫ РЕАЛИЗАЦИИ ПИЛОТНОГО ПРОЕКТА





# СХЕМА РАБОТЫ СПЕЦИАЛИЗИРОВАННОГО СКЛАДА





# ГЕОГРАФИЯ РЕАЛИЗАЦИИ ПРОЕКТА «СПЕЦИАЛИЗИРОВАННЫЙ СКЛАД»

Всего в Самарской области  
218 учреждений

37 муниципальных образований



В проекте

116 учреждений  
208 точек поставки

13 муниципальных образований



## ОСНОВНЫЕ ПРИЧИНЫ ОТКАЗА В ПРИЕМКЕ ТОВАРА

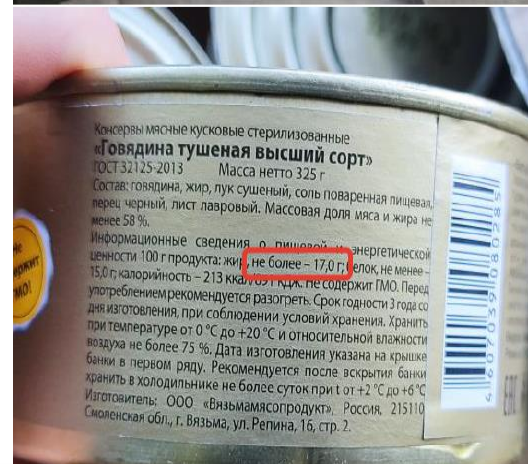
Товар не соответствует требованиям указанным в Техническом задании (условия хранения, транспортировки, поврежденная упаковка )





# ОСНОВНЫЕ ПРИЧИНЫ ОТКАЗА В ПРИЕМКЕ ТОВАРА

Товар не соответствует  
требованиям  
указанным  
в Техническом задании  
(контрафакт)





## ОСНОВНЫЕ ПРИЧИНЫ ОТКАЗА В ПРИЕМКЕ ТОВАРА

**Товар не соответствует требованиям указанным в Техническом задании (механические повреждения, посторонние примеси )**





## ОСНОВНЫЕ ПРИЧИНЫ ОТКАЗА В ПРИЕМКЕ ТОВАРА

**Товар не соответствует  
требованиям  
указанным в  
Техническом задании  
(гниль)**





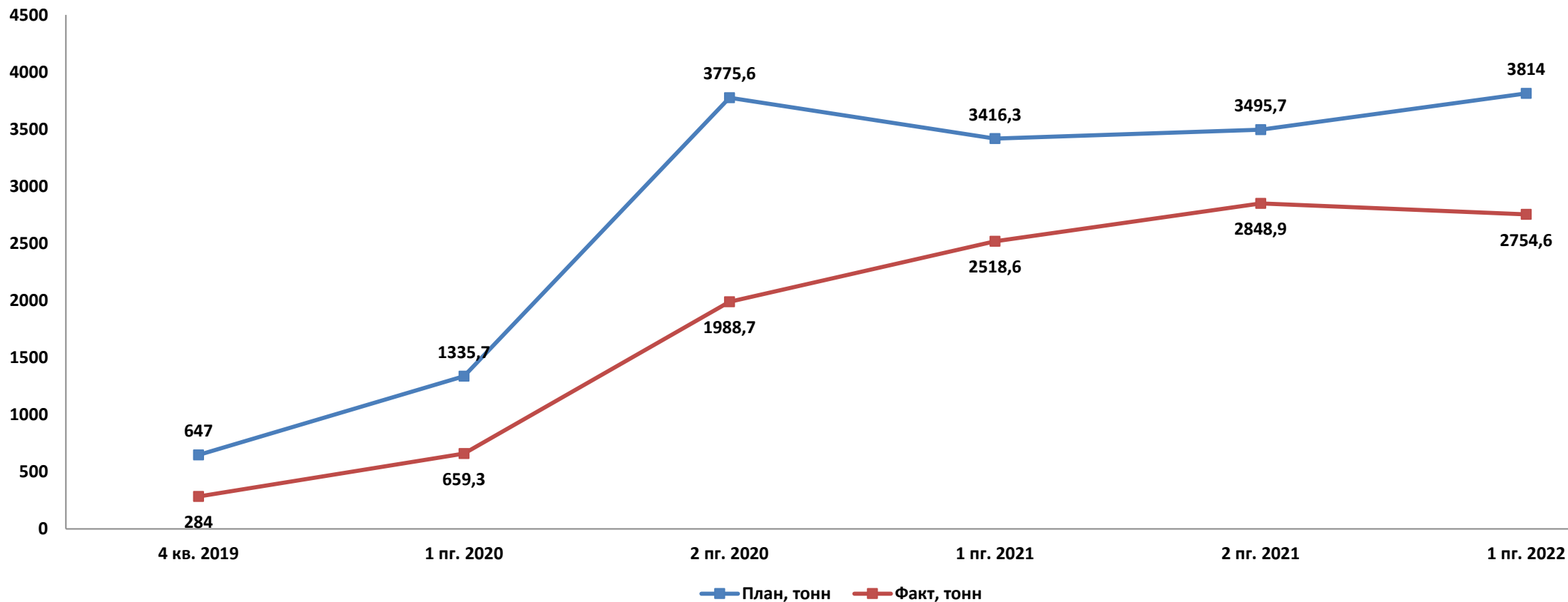
## ОСНОВНЫЕ ПРИЧИНЫ ОТКАЗА В ПРИЕМКЕ ТОВАРА

**Товар не  
соответствует  
требованиям  
указанным в  
Техническом  
задании (гниль)**





## ИТОГИ РЕАЛИЗАЦИИ ПРОЕКТА В ЦИФРАХ



	4 кв. 2019	1 пг. 2020	2 пг. 2020	1 пг. 2021	2 пг. 2021	1 пг. 2022
<b>План, тонн</b>	647	1336	3776	3416	3496	3814
<b>Факт, тонн</b>	284	659,3	1989	2519	2849	2755
<b>% приемки</b>	43,87	48,64	52,67	75,57	81,5	72,2



# ПОСТАВЩИКИ ПРОДУКТОВ ПИТАНИЯ

За весь период реализации проекта:



➤ Более 45 поставщиков;



САМАРСКОЕ  
КАЧЕСТВО

➤ 5 местных производителей;



➤ 8 постоянных участников закупок;



➤ 9 недобросовестных поставщиков в РНП.





# Методологическое сопровождение проекта



**2021 год**  
Межрегиональный семинар-совещание  
участники – представители  
15-ти субъектов РФ

**2022 год**  
Межрегиональная конференция  
«Имущественные торги»  
отдельная дискуссионная площадка  
с участием Республик Татарстан  
и Бурятия

АИС-ЛОГИСТИК

Войти в сервис

Корзина

Авторизация

Если вы представитель государственного учреждения, введите логин и пароль от закупочной платформы.

Если вы представитель поставщика, введите логин и пароль от кабинета поставщика.

Логин

Пароль

Запомнить меня на этом компьютере

Войти

Преимущества платформы



Личный кабинет  
Поставщика и гос.  
учреждения



Заказ всем  
поставщикам  
в едином окне



Электронный  
документооборот



Наглядное  
представление  
всей информации о  
заказываемых товарах и  
условиях поставки



Главное управление  
организации торгов  
Синбирской области



ИНСТРУМЕНТЫ  
ОБЕСПЕЧЕНИЯ  
ПРОДОВОЛЬСТВЕННОЙ  
БЕЗОПАСНОСТИ



# Разработаны методические рекомендации по приемке товара

## КАРТОФЕЛЬ СВЕЖИЙ ПРОДОВОЛЬСТВЕННЫЙ

**Хорошее качество** ✓

Клубни целые, чистые, свежие, здоровые, покрытые кожурой, типичной для ботанического сорта формы и окраски, не проросшие, не увядшие, без повреждений сельскохозяйственными вредителями, без излишней внешней влажности, не позеленевшие, без коричневых пятен, вызванных воздействием тепла.

**Незначительные рубцы на поверхности. Незначительные поверхностные повреждения кожуры картофеля, ухудшающие внешний вид, и нарушения формы, но не влияющие на сроки хранения и составляющие в сумме всех повреждений не более 10%.**

**Хорошее качество** ✓

**Недостаточное качество** ✗

Гниль      Глубокие механические повреждения      Земли более 1% в партии      Механические повреждения      Сухие рубцы      Позеленевшие клубни

## Маркировка упаковки

**1**

Упаковка (упаковочные средства), предназначенная для контакта с пищевой продукцией

Символ, обозначающий, что упаковка предназначена для контакта с пищевой продукцией, допускается наносить как без рамки, так и в рамке (круглой, квадратной и др.).

**2**

Возможность утилизации использованной упаковки (упаковочных средств) - петля Мебиуса

40

## Этапы проверки декларации соответствия

**1** Eurasian Conformity Declaration (Eurasian Conformity Declaration)

**2** <https://fsa.gov.ru>

**3** Declaration of Conformity (Declaration of Conformity)

**4** Declaration of Conformity (Declaration of Conformity)

## ЧЕК-ЛИСТ ПРИЕМКИ ТОВАРА

ПРОВЕРЬТЕ	МЯСО, ПТИЦА	РЫБА	МОЛОКО И МОЛОЧНЫЕ ПРОДУКТЫ	ОВОЩИ, ФРУКТЫ, ЗЕЛЕНЬ	отметка о соответствии
ЧАСТЬ 1. «ДОКУМЕНТЫ»					
Транспорт, доставивший продукцию	<ul style="list-style-type: none"> <li>Проверить наличие в ТС регистрации температурного режима.</li> <li>Проверить соответствие температурного режима при перевозке температуре хранения, указанную в маркировке.</li> </ul>	<ul style="list-style-type: none"> <li>Проверить наличие в ТС оборудования, поддерживающего при перевозке температуру хранения, указанную в маркировке.</li> </ul>	<ul style="list-style-type: none"> <li>Проверить наличие в ТС оборудования, поддерживающего при перевозке температуру хранения, указанную в маркировке.</li> </ul>		<input type="checkbox"/>
Товарные накладные, товарно-транспортные накладные, универсальные передаточные документы	<ul style="list-style-type: none"> <li>Проверка заполнения всех необходимых реквизитов.</li> <li>Наименование и количество поступившей продукции соответствует наименованию, указанному в маркировке, ветеринарном сопроводительном документе, декларации о соответствии.</li> </ul>	<ul style="list-style-type: none"> <li>Проверка заполнения всех необходимых реквизитов.</li> <li>Сверить наименование продукции, наименование производителя, адрес производства, дату выработки, срок годности и количество поступившей продукции с информацией в маркировке, передаточном акте (накладной), декларации о соответствии.</li> </ul>	<ul style="list-style-type: none"> <li>Проверка заполнения всех необходимых реквизитов.</li> <li>Сверить наименование продукции, наименование производителя, адрес производства, дату выработки, срок годности и количество поступившей продукции с информацией в маркировке, передаточном акте (накладной), декларации о соответствии.</li> <li>Проверка сведений о ТС и условиях перевозки в ВСД с фактическими сведениями о марке, гос. номере ТС, условиях перевозки.</li> </ul>	<ul style="list-style-type: none"> <li>В случае отсутствия потребительской упаковки - необходимы ВСД и их оценка (также как по мясу и рыбе).</li> </ul>	<input type="checkbox"/>
Распечатка ВСД, оформленного в электронной форме. Сведения о ВСД (QR-код, идентификатор ВСД)					<input type="checkbox"/>



## Вологда и Самара: отличия

---

- Самарская область – все еще в статусе пилотного проекта;
- Самарская область - смена исполнителя услуг на середине пути;
- в Самарской номенклатуре поставляемых товаров- скоропортящаяся молочная продукция;
- Самарский склад- нет возможности хранения товарных запасов, доставка 3 раза в неделю;
- логистическое плечо.



## Перспективы развития Проекта

- **Расширение географии участников пилотного проекта в 2023-2025 годах;**
- **Привлечение местных производителей к участию в Проекте в качестве поставщиков продукции;**
- **Формирование типового меню для дошкольных учреждений;**
- **Отказ от продукции, происходящей из иностранных государств;**
- **Включение в проект учреждений, осуществляющих закупку продуктов питания у единственного поставщика.**



## КОНТАКТЫ

---

**Главное управление  
организации торгов  
Самарской области**

443068 г. Самара, ул. Скляренко 20,

**тел.:** (846)335-16-61

**E-mail:**

torgi@samregion.ru

**VK:** [https://vk.com/guot\\_so](https://vk.com/guot_so)



**СПАСИБО ЗА ВНИМАНИЕ!**

